

Ściana SC.02.27

PODSUMOWANIE ZESTAWIENIA / STEEL SPECIFICATION SUMMARY				
Srednica/Diameter	Stal/Steel	Dlugosc/Length [m]	Masa/Mass [kg/m]	Ciężar/Mass [kg]
6	B500SP	44,10	0,222	9,8
8	B500SP	16,80	0,395	6,6
10	B500SP	899,64	0,617	555,1
12	B500SP	68,22	0,888	60,6
14	B500SP	7,00	1,208	8,5
Masa/Mass A-I		0 kg		
Masa/Mass B500SP		640,6 kg		
Masa całkowita/Total mass		640,6 kg		

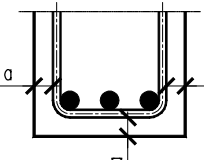


BETON C30/37

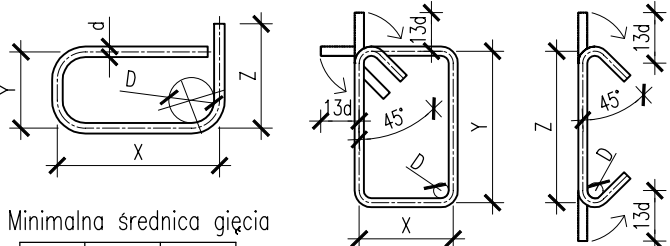
OTULINA DOLNA	– 2,5 cm
OTULINA BOCZNA	– 2,5 cm
OTULINA GÓRNA	– 2,5 cm

Nominalna wartość otulin (C_{nom}) przyjęta do obliczeń wynosi $C_{nom} = C_{min} + \Delta c$, gdzie:
 C_{min} – wg tabeli
 Δc – 5mm

OTULINA – DO LICA ZBROJENIA



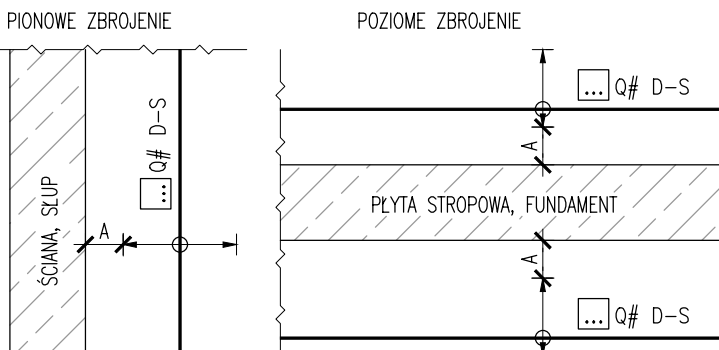
Wymiary prętów (X, Y, Z) – podano w osiach



Stal	$d < 20$	$d \geq 20$	
A-I	$D = 2,5d$	$D = 5d$	D
A-IIIIN	$D = 4d$	$D = 7d$	w

Długość strzemion i szpilek pokazano w zestawieniu uwzględnia zapas na każdy hak = 13d (d – średnica).

DETAL ROZKŁADU ZBROJENIA



A – nie mniej niż otulina, nie więcej niż $S/2$, nie więcej niż 10 cm;
S – Rozstaw podstawowy zbrojenia;
D – Średnica zbrojenia; Q – Ilość zbrojenia;

